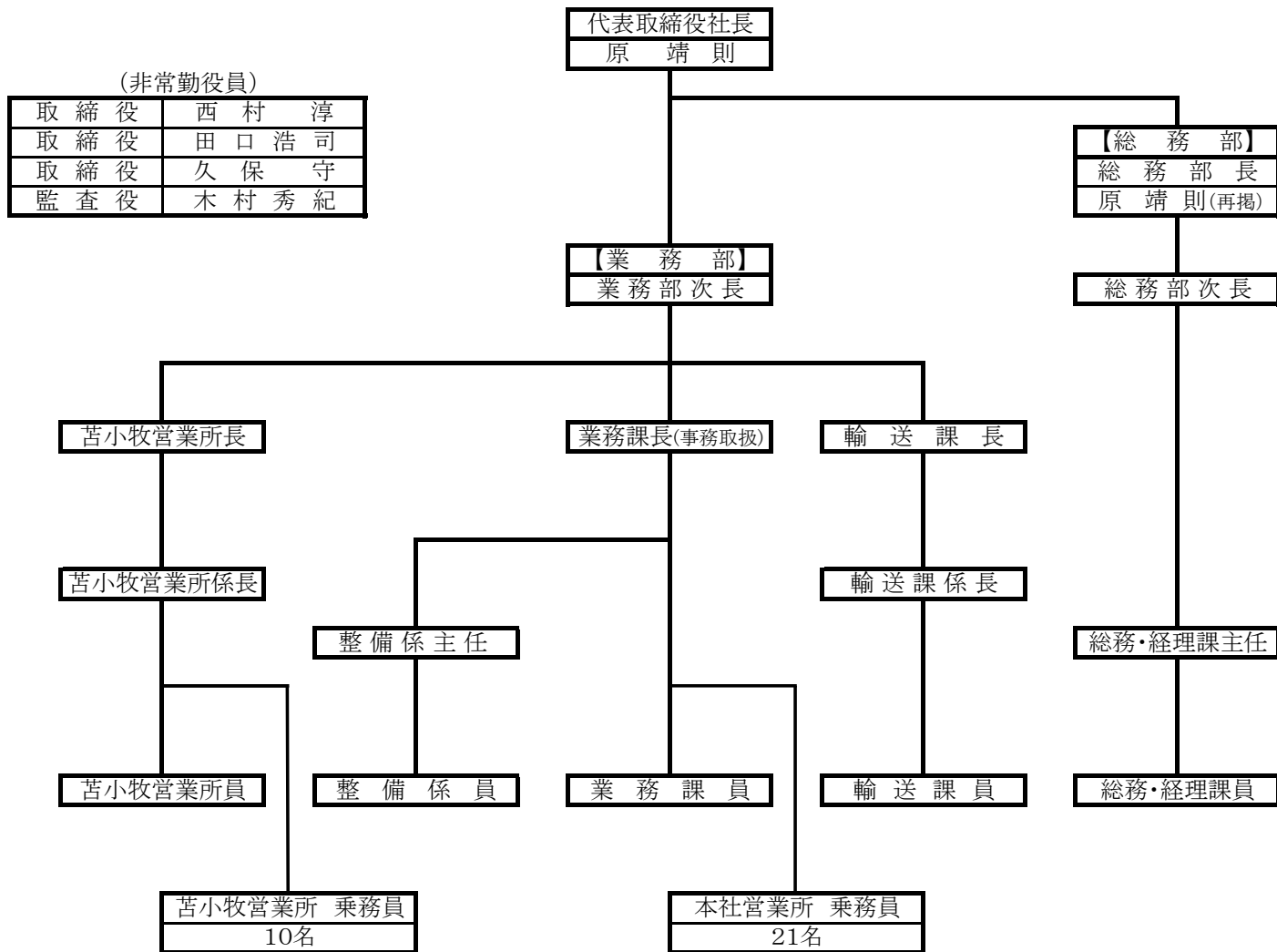


富士トラック株式会社 組織図

(2021年 6月 11日現在)



(非常勤役員)

取締役	西 村 淳
取締役	田 口 浩 司
取締役	久 保 守 守
監査役	木 村 秀 紀

上記人数内訳

役員 他	5名
従業員	51名
(うち、嘱託)	7名
(うち、パート)	3名
(うち、他社への出向者)	3名
出向受入社員	1名